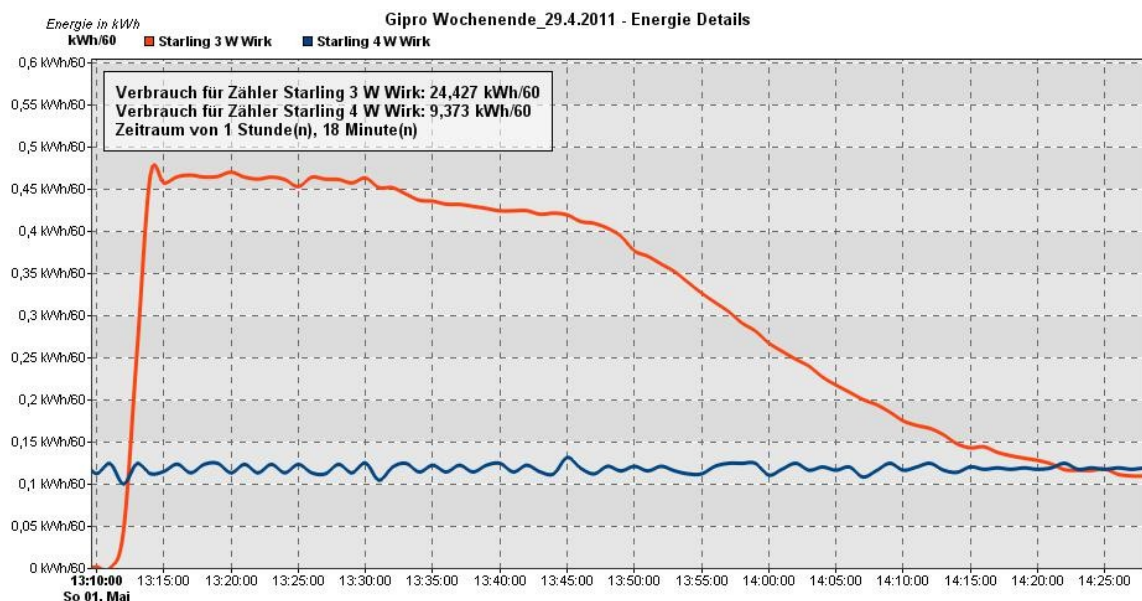


Der Energy-Scout-Messkoffer

Der Energy-Scout ist ein mobiler, hochflexibler Begleiter, der dem Energieberater bei der Analyse von Strom- und Energiewerten an Maschinen und Anlagen zu jeder Zeit und an jedem Ort zuverlässig zur Seite steht. Jedes Einzelgerät wird nach individuellen Wünschen und Anforderungen zusammengestellt.

Anwender schätzen die Vorteile des mobilen Messkoffers insbesondere wegen detaillierter, hochaufgelöster Messwerte für die Visualisierung der Energieströme. Bis zu 10 Funkzähler und Klimasensoren werden gleichzeitig aufgezeichnet.



Die detaillierten Auswertemöglichkeiten bereits während der laufenden Messung ermöglicht ein sofortiges Reagieren auf identifizierte Abnormalitäten und trägt so zu einer effektiven Messanalyse bei. Das System erbringt so für Sie den Nachweis für den Erfolg der gesetzten Maßnahme!

Mobile Messsysteme leisten weltweit gute Dienste in der Energieflussanalyse, Wirkungsgradbestimmung, Zählerdatenerfassung, Leckageerkennung und dem Aufspüren von Standbyverlusten.

Für Energieberater wird der Energy-Scout der alltägliche 'Freund&Helfer', der aufgrund höchster Flexibilität, Effektivität und Exaktheit nicht mehr wegzudenken ist.

Vorteile auf einen Blick:

- Funkinfrastruktur – daher rascher Aufbau in wenigen Minuten
- Einfache und unterbrechungsfreie Zählermontage auch während des Betriebs
- Es können bis zu 10 Messstellen gleichzeitig erfasst und auch zeitsynchron visualisiert und ausgewertet werden
- Leistung/Energie, Strom (0,5 bis 5000A je Phase), Impulszähler, Temperatur, Feuchte
- Übertragung der Zählerdaten per Funk zum Funkdatengateway (100 – 150 Meter Freifeld)

- Kontinuierliche Funkfeldstärkemessung und Anzeige
- Vermaschtes Repeatersystem zur Vergrößerung der Funkreichweite über Hallen hinweg
- Schnelle Analyse und Visualisierung von beliebigen Teilzeiträumen auch noch während der aktuellen (Langzeit-) Messung
- Exakte Anzeige der individuellen Verbrauchswerte im frei gewählten Zeitraum
- Vergleichsanalyse von Produktionszyklen bei unterschiedlichen Zeiten von gleichen und auch verschiedenen Maschinen
- Datenbank mit den Messergebnissen – Messhistorie ; vergleichende Auswertung
- Trennung von Erfassung und Analyse – mehrere Analyseplätze möglich.
- Optional: Netzspannungsqualität mit Analyse der Harmonischen Oberschwingungen

Signalerfassung

Die eigentliche Messwernerfassung verrichten mehrere Funkzähler, Funk-Thermometer, Funk-I/O-Wandler und Funk-Impulswandler. Durch die Verwendung des ZigBee-Standards können automatisch weitläufige, vermaschte Strukturen aufgebaut werden.

Datenverarbeitung

Mittels der bedienerfreundlichen PC-Software EMS-Scout können die aufgenommenen Messdaten visualisiert, analysiert und archiviert werden. Die Exportfunktionen Zwischenspeicher, pdf, jpg und xls unterstützen Sie bei der Berichtserstellung. Jeder Messwert ist immer mit Uhrzeit- und Datums-Stempel versehen und steht somit für punktgenaue Auswertungen zur Verfügung.

Fernanalyse

Das Netbook als netzwerkfähige Auswerteeinheit ermöglicht den Fernzugriff via TeamViewer, sodass durch den Berater eine ständige Kontrolle und Betreuung erfolgen kann.

